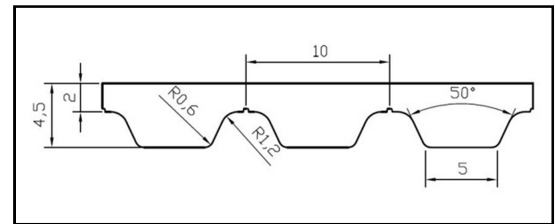


Bode Belting



ATLATOS® AT10 Stahl / Steel FLEX

generelle Eigenschaften <i>general properties</i>	
Teilung <i>pitch</i>	10 mm
min./max. Länge <i>min./max. length</i>	1740 / 24000 mm
max. Breite <i>max. width</i>	150 mm
Shore-Härte <i>Shore hardness</i>	92°A
Material <i>material</i>	TPU
Zugträger <i>cord</i>	Stahl "S" + "Z" <i>steel</i>



Standardtoleranzen <i>standard tolerances</i>	
Länge <i>length</i>	± 0,5 mm/m
Breite <i>width</i>	± 0,5 mm
Höhe <i>height</i>	± 0,3 mm

Technische Daten / technical data

Standard-Breite <i>standard width</i> [mm]	Gewicht / Meter <i>weight per meter</i> [g/m]	max. Zugkraft <i>max. load</i> [N]	Bruchkraft <i>breaking load</i> [N]	Elastizität <i>elongation</i> [N/mm²*mm]
16	97	2375	9500	530
25	152	3958	15833	883
32	194	4750	19000	1060
50	303	7917	31667	1766
75	455	11875	47500	2650
100	615	15833	63333	3533
150	910	23750	95000	5300

Flexibilität / flexing

Mindestanforderung an Zahnscheiben und Spannrollen <i>min. requirements for pulleys and tension roller</i>	Mindestzähnezahl <i>min. number of teeth</i>	Mindestdurchmesser <i>min. diameter</i> [mm]	Spannrollendurchmesser <i>diameter tension roller</i> [mm]
ohne Gegenbiegung <i>no counterflexion</i>	15	45,90	50
mit Gegenbiegung <i>with counterflexion</i>	25	77,73	120

Spezifische Zahnkraft zur Leistungsberechnung / specific tooth force for power calculation

Drehzahl [1/min] <i>speed</i>	0	25	50	75	100	250	500	1000	2000
spezif. Zahnkraft [N/mm] <i>specific tooth force</i>	7,57	7,43	7,30	7,18	7,08	6,82	5,92	5,08	4,13

Technische Daten Zahnscheiben (Auswahl) / technical data for pulleys (assortment)

Zähnezahl <i>number of teeth</i> [-]	Außen-Ø [mm] <i>outer diameter</i> [mm]	Wirk-Ø [mm] <i>effective diameter</i> [mm]	Bordscheiben-Ø [mm] <i>diameter of flange</i> [mm]	Zähnezahl <i>number of teeth</i> [-]	Außen-Ø [mm] <i>outer diameter</i> [mm]	Wirk-Ø [mm] <i>effective diameter</i> [mm]	Bordscheiben-Ø [mm] <i>diameter of flange</i> [mm]	Zähnezahl <i>number of teeth</i> [-]	Außen-Ø [mm] <i>outer diameter</i> [mm]	Wirk-Ø [mm] <i>effective diameter</i> [mm]	Bordscheiben-Ø [mm] <i>diameter of flange</i> [mm]
15	45,90	47,75	52	24	74,54	76,39	80	32	100,01	101,86	106
16	49,08	50,93	55	25	77,73	79,58	84	36	112,74	114,59	119
18	55,45	57,30	61	26	80,91	82,76	87	40	125,47	127,32	131
19	58,63	60,48	65	27	84,09	85,94	90	44	138,21	140,06	144
20	61,81	63,66	68	28	87,28	89,13	93	48	150,94	152,79	157
22	68,18	70,03	74	30	93,64	95,49	100	60	189,14	190,99	195