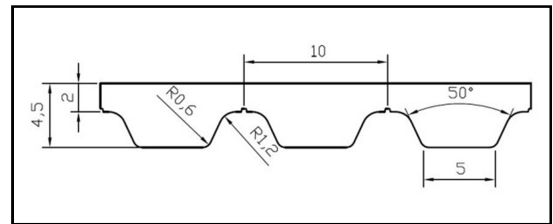


# Bode Belting



## ATLATOS® AT10 Stahl / Steel

<b>generelle Eigenschaften</b> <i>general properties</i>	
Teilung <i>pitch</i>	10 mm
min. Länge verschweißt <i>min. length welded</i>	500 mm
max. Breite <i>max. width</i>	150 mm
Shore-Härte <i>Shore hardness</i>	92°A
Material <i>material</i>	TPU
Zugträger <i>cord</i>	Stahl / steel



<b>Standardtoleranzen</b> <i>standard tolerances</i>	
Länge <i>length</i>	± 0,5 mm/m
Breite <i>width</i>	± 0,5 mm
Höhe <i>height</i>	± 0,3 mm

### Technische Daten / technical data

Standard-Breite <i>standard width</i> [mm]	Gewicht / Meter <i>weight per meter</i> [g/m]	max. Zugkraft <i>max. load</i> [N]	max. Zugkraft verschweißt <i>max. load welded</i> [N]	Bruchkraft <i>breaking load</i> [N]	Elastizität <i>elongation</i> [N/mm²·m]
10	61	1425	712	5700	318
16	97	2612	1306	10450	583
25	152	4037	2018	16150	901
32	194	5225	2612	20900	1166
50	303	8075	4037	32300	1802
75	455	12112	6056	48450	2703
100	615	16150	8075	64600	3604
150	910	24225	12112	96900	5406

### Flexibilität / flexing

Mindestanforderung an Zahnscheiben und Spannrollen <i>min. requirements for pulleys and tension roller</i>	Mindestzähnezahl <i>min. number of teeth</i>	Mindestdurchmesser <i>min. diameter</i> [mm]	Spannrollendurchmesser <i>diameter tension roller</i> [mm]
ohne Gegenbiegung <i>no counterflexion</i>	15	45,90	50
mit Gegenbiegung <i>with counterflexion</i>	25	77,73	120

### Spezifische Zahnkraft zur Leistungsberechnung / specific tooth force for power calculation

Drehzahl [1/min] <i>speed</i>	0	25	50	75	100	250	500	1000	2000
spezif. Zahnkraft [N/mm] <i>specific tooth force</i>	7,57	7,43	7,30	7,18	7,08	6,82	5,92	5,08	4,13

### Technische Daten Zahnscheiben (Auswahl) / technical data for pulleys (assortment)

Zähnezahl <i>number of teeth</i> [-]	Außen-Ø [mm] <i>outer diameter</i> [mm]	Wirk-Ø [mm] <i>effective diameter</i> [mm]	Bordscheiben-Ø [mm] <i>diameter of flange</i> [mm]	Zähnezahl <i>number of teeth</i> [-]	Außen-Ø [mm] <i>outer diameter</i> [mm]	Wirk-Ø [mm] <i>effective diameter</i> [mm]	Bordscheiben-Ø [mm] <i>diameter of flange</i> [mm]	Zähnezahl <i>number of teeth</i> [-]	Außen-Ø [mm] <i>outer diameter</i> [mm]	Wirk-Ø [mm] <i>effective diameter</i> [mm]	Bordscheiben-Ø [mm] <i>diameter of flange</i> [mm]
15	45,90	47,75	52	24	74,54	76,39	80	32	100,01	101,86	106
16	49,08	50,93	55	25	77,73	79,58	84	36	112,74	114,59	119
18	55,45	57,30	61	26	80,91	82,76	87	40	125,47	127,32	131
19	58,63	60,48	65	27	84,09	85,94	90	44	138,21	140,06	144
20	61,81	63,66	68	28	87,28	89,13	93	48	150,94	152,79	157
22	68,18	70,03	74	30	93,64	95,49	100	60	189,14	190,99	195