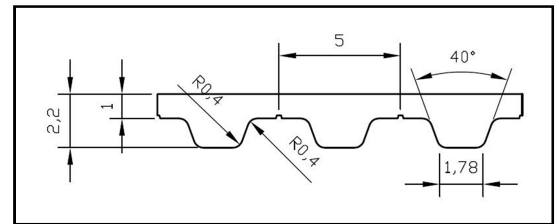


Bode Belting



ATLATOS® T5 Stahl / Steel

generelle Eigenschaften <i>general properties</i>	
Teilung <i>pitch</i>	5 mm
min. Länge verschweißt <i>min. length welded</i>	500 mm
max. Breite <i>max. width</i>	150 mm
Shore-Härte <i>Shore hardness</i>	92°A
Material <i>material</i>	TPU
Zugträger <i>cord</i>	Stahl / steel



Standardtoleranzen <i>standard tolerances</i>	
Länge <i>length</i>	± 0,5 mm/m
Breite <i>width</i>	± 0,5 mm
Höhe <i>height</i>	± 0,25 mm

Technische Daten / technical data

Standard-Breite <i>standard width</i> [mm]	Gewicht / Meter <i>weight per meter</i> [g/m]	max. Zugkraft <i>max. load</i> [N]	max. Zugkraft verschweißt <i>max. load welded</i> [N]	Bruchkraft <i>breaking load</i> [N]	Elastizität <i>elongation</i> [N/mm²·m]
10	21	292	146	1170	72
16	34	552	276	2210	136
25	53	910	455	3640	224
32	68	1105	552	4420	272
50	106	1820	910	7280	448
75	160	2730	1365	10920	672
100	210	3640	1820	14560	896
150	320	5460	2730	21840	1344

Flexibilität / flexing

Mindestanforderung an Zahnscheiben und Spannrollen <i>min. requirements for pulleys and tension roller</i>	Mindestzähnezahl <i>min. number of teeth</i>	Mindestdurchmesser <i>min. diameter [mm]</i>	Spannrollendurchmesser <i>diameter tension roller [mm]</i>
ohne Gegenbiegung <i>no counterflexion</i>	10	15,05	30
mit Gegenbiegung <i>with counterflexion</i>	15	23,05	30

Spezifische Zahnkraft zur Leistungsberechnung / specific tooth force for power calculation

Drehzahl [1/min] <i>speed</i>	0	25	50	75	100	250	500	1000	2000
spezif. Zahnkraft [N/mm] <i>specific tooth force</i>	2,45	2,36	2,74	2,23	2,12	1,98	1,81	1,63	1,40

Technische Daten Zahnscheiben (Auswahl) / technical data for pulleys (assortment)

Zähnezahl <i>number of teeth</i> [-]	Außen-Ø [mm] <i>outer diameter</i> [mm]	Wirk-Ø <i>effective diameter</i> [mm]	Bordscheiben-Ø <i>diameter of flange</i> [mm]	Zähnezahl <i>number of teeth</i> [-]	Außen-Ø [mm] <i>outer diameter</i> [mm]	Wirk-Ø <i>effective diameter</i> [mm]	Bordscheiben-Ø <i>diameter of flange</i> [mm]	Zähnezahl <i>number of teeth</i> [-]	Außen-Ø [mm] <i>outer diameter</i> [mm]	Wirk-Ø <i>effective diameter</i> [mm]	Bordscheiben-Ø <i>diameter of flange</i> [mm]
10	15,05	15,92	20	19	29,37	30,24	34	28	43,69	44,56	49
12	18,23	19,01	23	20	30,96	31,83	36	30	46,88	47,75	52
14	21,41	22,28	26	22	34,14	35,01	39	32	50,06	50,93	55
15	23,05	23,87	28	24	37,33	38,20	42	36	56,43	57,30	61
16	24,59	25,46	30	25	38,92	39,79	44	40	62,79	63,66	68
18	27,78	28,65	33	26	40,51	41,38	45	42	65,98	66,85	71